


RBEP25/30 + RBEPLBC110/145/180
Porte outils + Tête lamier 110/145/180 cm
 Microtracteur de 15 à 35 cv avec PdF = 540 tr/min
 Poids tracteur mini = 660-900 kg.

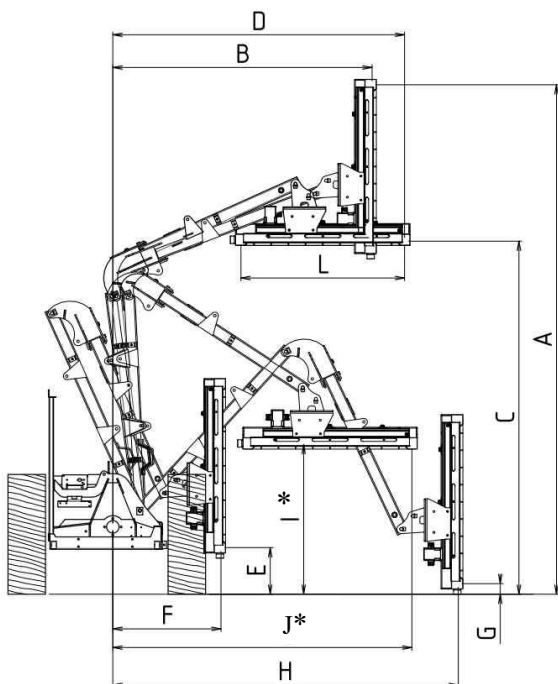
Largeurs de travail tête lamier 110, 145 et 180 cm - Attelage arrière 3 points cat.1 ou 2.
 Portée horizontale à l'axe du tracteur de 2.5m et 3m.
 Couteaux escamotables largeur 48 ép.4.
 Livrée avec transmission à cardan ASAE 1 3/8" – 6 cannelures.
 Commandes par télé-flexibles, dont 1 à commande bidirectionnelle.
 Réservoir 65L utile, pompes groupe 2 : 17cc+4.5cc, moteur plateau groupe 2 : 12cc.

Les plus :

- Rotors à 2 couteaux escamotables :** permet de sécuriser la coupe en cas de végétation trop grosse. Coupe chevauchante de 4.5 cm entre rotors pour une parfaite coupe.
- Moteur hydraulique équipé d'un clapet unidirectionnel pour 1 seul sens de rotation- vitesse des rotors élevée :** rotation à 2900 tr/min soit une vitesse de coupe de 60 m/s pour une qualité de coupe et un broyage optimaux.
- Paliers de rotors équipés de roulements de qualité européenne.**
- Entrainement par courroies de type Poly V :** permet un entrainement de haute adhérence et sans galet tendeur (tension réglée d'usine).
- Châssis enveloppant à haute ouverture à l'entrée :** permet d'avalier une végétation importante sans la coucher tout en évitant les risques de projections.
- Tôle arrière à fond plat :** permet de stabiliser le plateau pendant l'avancement du tracteur.
- Patin latéral renforcé Hardox ép. 8mm :** permet de suivre le terrain en position verticale tout en protégeant le châssis.
- Flancs de châssis avec repère de hauteur :** permet de surveiller la hauteur de coupe pendant l'avancement du tracteur.
- Tête lamier :** Débattement de 186°.
- Vérin de sécurité :** permet au bras extérieur et à la tête de broyage de s'effacer en cas de collision.
- Bielle de verrouillage :** permet de bloquer les bras et la tête de broyage en position transport par simple brochage.
- Commande bidirectionnelle :** permet de **contrôler simultanément** le bras intérieur et extérieur de la machine.

Sécurité, ergonomie : Bavettes caoutchouc avant anti projection. Vérin d'effacement en cas d'obstacle.
 Graissages accessibles de tous les paliers et articulations sans démontage.

Références	Largeur de travail Cm	Vitesse prise de force Tr/min		Poids Kg	TRACTEUR		
					HP Cv	Poids Mini Kg	Largeur mini extérieur pneus
RBEP25+RBEPLBC110	110	540*	3 x 2	312	15/30	660	1.10 m
RBEP25+RBEPLBC145	145	540*	4 x 2	323	20/30	660	1.20 m
RBEP30+RBEPLBC110	110	540*	3 x 2	322	20/30	900	1.20 m
RBEP30+RBEPLBC145	145	540*	4 x 2	333	25/35	900	1.30 m
RBEP30+RBEPLBC180	180	540*	5 x 2	344	25/35	900	1.30 m



	RBEP25 + RBEPLBC110	RBEP25 + RBEPLBC145	RBEP30 + RBEPLBC110	RBEP30 + RBEPLBC145	RBEP30 + RBEPLBC180
L (m)	1,10	1,45	1,10	1,45	1,80
A (m)	3,30	3,65	3,70	4,05	4,39
B (m)	0,80	0,80	0,80	0,80	0,80
C (m)	2,00	2,00	2,40	2,40	2,40
D (m)	1,70	2,05	1,90	2,25	2,59
E (m)	0,31	0,31	0,31	0,31	0,31
F (m)	0,70	0,70	0,70	0,70	0,70
G (m)	0,07	0,07	0,07	0,07	0,07
H (m)	1,59	1,59	1,71	1,71	1,71
I *(m)	1,00	1,00	1,00	1,00	1,00
J* (m)	1,21	1,56	1,65	2,00	2,34

* Côtes indicatives pour un buisson de 1 m de hauteur.

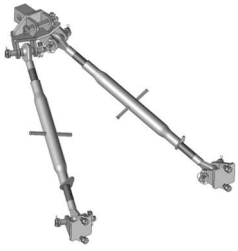
Options :

Stabilisateur d'attelage (RBEPLSTAB) composé de 2 barres de poussée réglables, d'une multichape 3° point et axes de fixations.

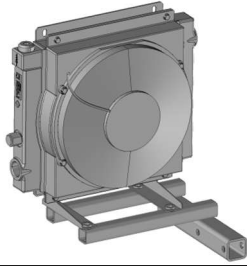
Echangeur thermique (RBEPLRH) composé de l'échangeur, du kit de fixation et de branchement hydraulique.

Ens. Masses 60 kg (RBEPLM60) composé de 5 masses de 12kg chacune et de son support.

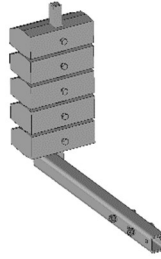
Jeu de couteaux Boomerang (BCKCB110/145/180) composé de 3/4/5 couteaux.



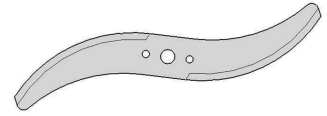
Stabilisateur d'attelage



Echangeur thermique

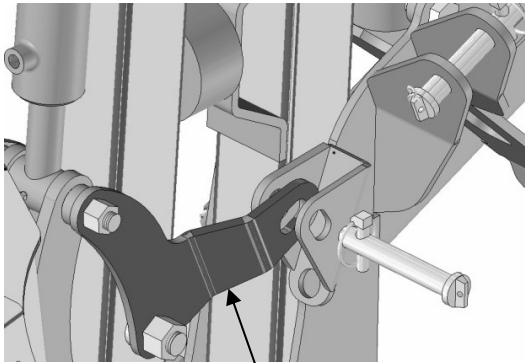


Ens. Masses 60kg



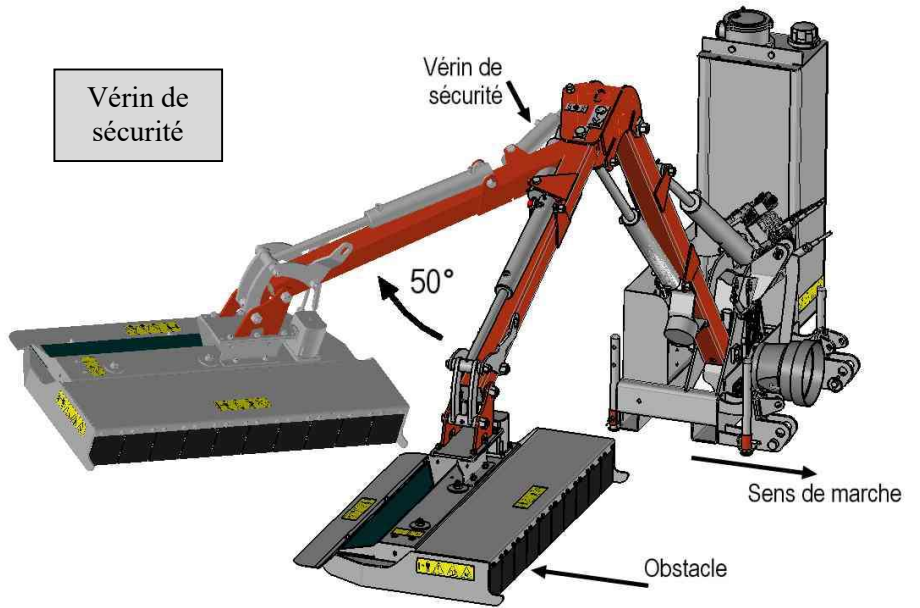
Couteau
« Boomerang »

Verrouillage position transport

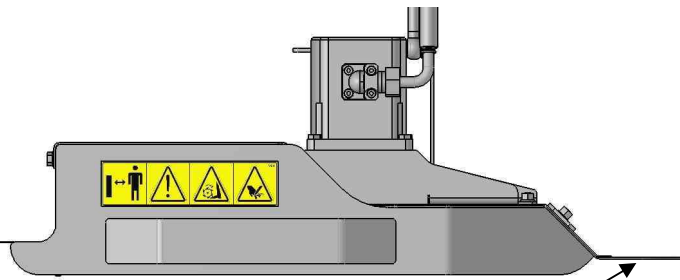


Bielle de verrouillage

Vérin de sécurité



Repère hauteur de coupe



Fond plat stabilisateur

Tête Lamier
Angle de rotation
186°

Attention
Position flottante
à proscrire

